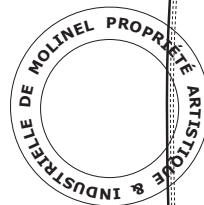
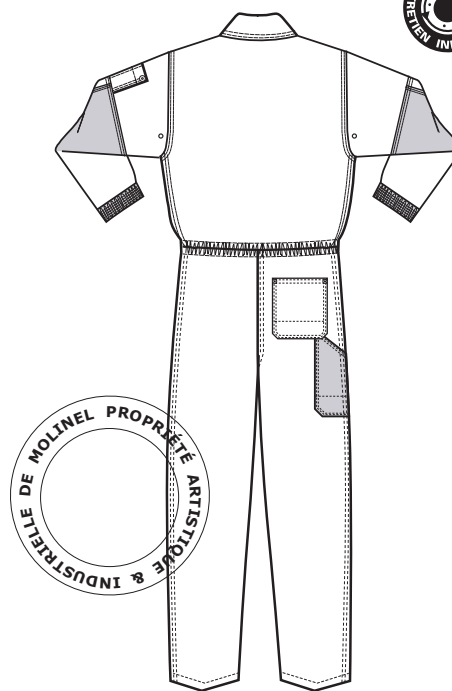
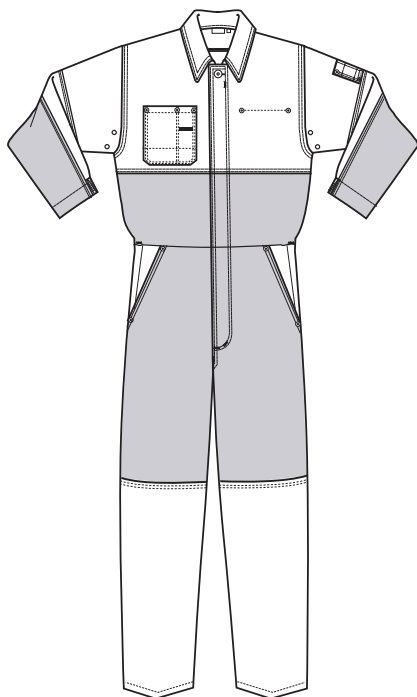




DYNAMIUM - COMBINAISON - 3125



■ DESCRIPTIF :

- Col chevalière.
- Fermeture par glissière sous patte.
- Oeilllets d'aération.
- Poignets semi-élastiqués.
- 1 poche crayon.
- 1 poche poitrine.
- 1 poche portefeuille.
- 2 poches italiennes.
- 1 poche revolver.
- 1 poche mètre.
- Renforts avant-bras, poignets, abdomen, poche mètre et cuisse en coton cordura®.

■ MONTAGE ET FINITIONS :

- Assemblage safety. Entre/jambes
- Assemblage safety. Surpiqué 2 aiguilles, côtés, emmanchures, bassin.
- Piqûres de montage fil ton sur ton

■ TISSUS :

Coloris	Matières
Gris/marine	- Croisé : 300 gr/m ² 60% Coton 40% Polyester - Contrastant marine : 260 gr/m ² 55% Coton 45% Cordura®
Bleu acier/marine	- Croisé : 300 gr/m ² 60% Coton 40% Polyester - Contrastant marine : 260 gr/m ² 55% Coton 45% Cordura®

■ ENTRETIEN :

Tous coloris



■ REFERENCES ET TAILLES :

Gris/marine	3125 2351 026	tailles 0 à 6 E.J 76 et 82
Bleu acier/marine	3125 2351 172	tailles 0 à 6 E.J 76 et 82

Date de validation : SEPTEMBRE 2006

 Visa Marketing : 