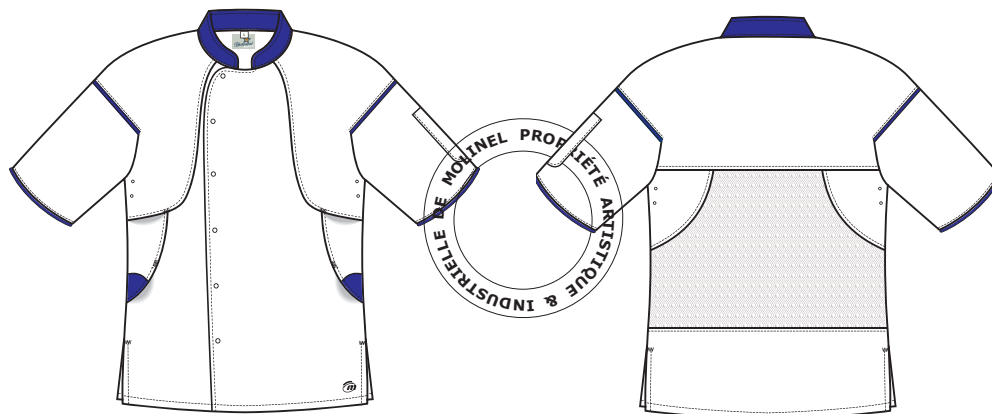




## VESTE CUISINE EMULSION 2314



### ■ DESCRIPTIF :

Col officier.  
 Fermeture croisée par boutons pressions nacrés.  
 Poche stylo sur manche gauche.  
 Empiècement dos en maille piquée respirante.  
 Oeillets d'aération.  
 Fentes côtés.

### ■ MONTAGE ET FINITIONS :

- Assemblage safety.
- Piqûres de montage fil ton sur ton

### ■ TISSUS :

Coloris	Matières
Blanc	- Blanc : 215 gr/m <sup>2</sup> . Satin confortec 50% Polyester 50% Coton
	- Blanc : 150gr/m <sup>2</sup> Maille piqué 100% Polyester
	- Blanc : 90gr/m <sup>2</sup> Filet 100% Polyamide
	- Noir : 210gr/m <sup>2</sup> Sergé 65% Polyester / 35% Coton
	- Marine : 210gr/m <sup>2</sup> 65% Polyester / 35% Coton
	- Gris Brossé : 210gr/m <sup>2</sup> Sergé 65% Polyester / 35% Coton
	- Gris clair : 210 gr/m <sup>2</sup> Coton 65% Polyester / 35% Coton

### ■ ENTRETIEN :



### ■ REFERENCES ET TAILLES :

Broderie/Liseré	tailles XS à 4XL
Noir	2314 2251 279
Marine	2314 2251 158
Gris Brossé	2314 2251 026
Gris Clair	2314 2251 034

Date de validation : JUIN 2008

Visa Marketing :