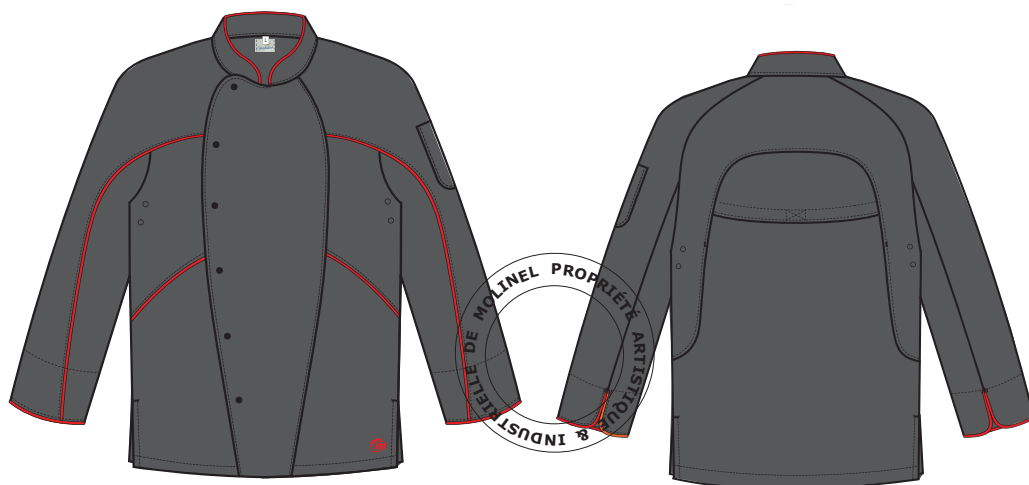




## VESTE CUISINE AZOTSHOW 2305



### ■ DESCRIPTIF :

Col officier passepoilé.  
 Fermeture croisée par boutons pressions calottés noirs.  
 Poche stylo sur manche gauche.  
 Revers bas de manche passepoilé avec fente.  
 Bavolet dans le dos.  
 Oeillets d'aération.  
 Fentes côtés.

### ■ MONTAGE ET FINITIONS :

- Assemblage safety.
- Piqûres de montage fil ton sur ton

### ■ TISSUS :

#### Coloris

NOIR

#### Matières

- Noir : 215 gr/m<sup>2</sup> . Sergé  
60% Polyester  
35% Coton  
5% Elasthane
- Noir : 90 gr/m<sup>2</sup> Filet  
100% Polyamide

### ■ ENTRETIEN :



### ■ REFERENCES ET TAILLES :

Liseré/Broderie

tailles XS à 4XL

Rouge

2305 2171 116

Noir

2305 2171 279

Date de validation : JUIN 2008

Visa Marketing :