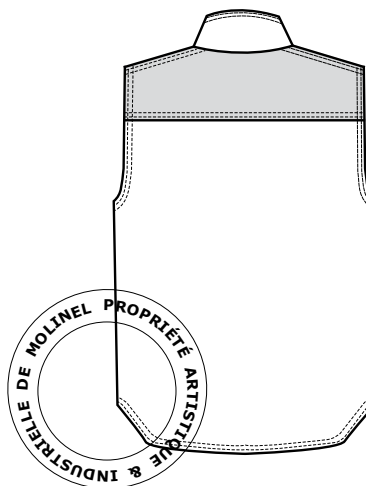
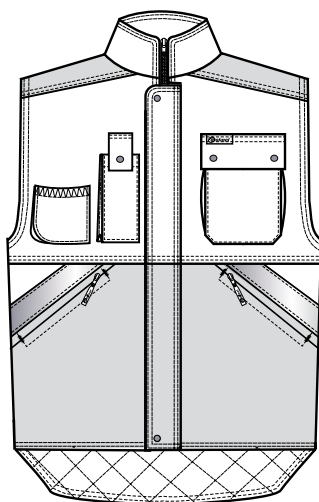




OUT FORCE - GILET - 1028



Document non contractuel, sous réserves d'erreurs ou d'omissions. Réserve de modifications - dans le but d'améliorer ses modèles, MOLINEL se réserve le droit de les modifier sans préavis. Les éléments techniques sont donnés à titre indicatif et ne peuvent être opposables. Toute reproduction totale ou partielle interdite. Tous droits réservés. MOLINEL.

■ DESCRIPTIF :

- Col cheminée.
- glissière sous patte pressions.
- 1 poche mètre et 1 poche téléphone à droite.
- 1 poche poitrine à gauche.
- 2 poches bas.
- 2 bandes rétroréfléchissantes sur poches bas.
- Renfort abdomen en coton cordura®.
- Doublure matelassée.

■ MONTAGE ET FINITIONS :

- Assemblage 1 aiguille.
- Piqûres de montage fil ton sur ton

■ TISSUS :

Coloris

Bleu jean/marine

Matières

- Gabardine 275 gr/m²
55% coton
45% polyester
- Renfort : 260 gr/m²
55% coton
45% polyamide cordura®
- Ouatine 200gr/m²
100% polyester
- Doublure marine
100% polyester

Beige/Gris

- Canevas 330 gr/m²
78% polyester
22% coton
- Renfort : 260 gr/m²
55% coton
45% polyamide cordura®
- Ouatine 200gr/m²
100% polyester
- Doublure vert
100% polyester

■ ENTRETIEN :

Bleu jean
renfort marine



Beige
renfort gris



■ REFERENCES ET TAILLES :

Bleu jean	1028 2261 160	tailles 0 à 6
Beige	1028 3741 006	tailles 0 à 6

Date de validation : JANVIER 2007	Visa Marketing : _____
--	-------------------------------