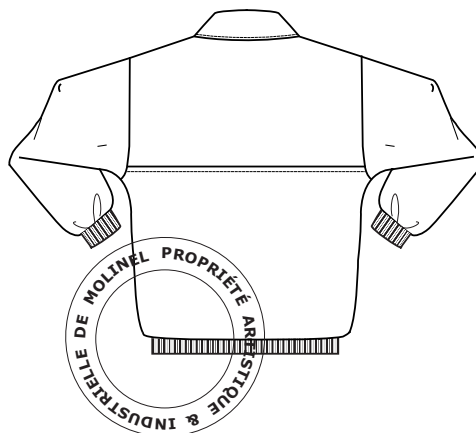
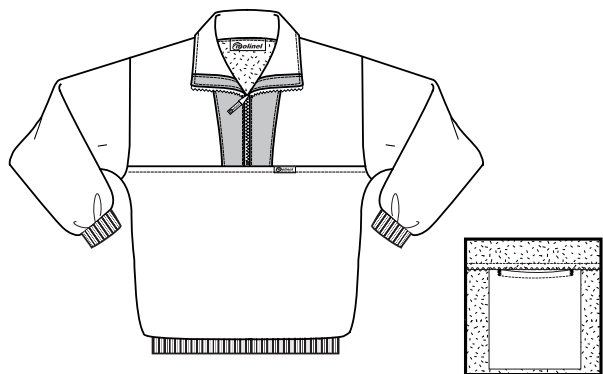




**INTEMPERIES - PULL SCANDIK 0802**



Document non contractuel, sous réserve d'erreurs ou d'omissions. Réserve de modifications - dans le but d'améliorer ses modèles, MOLINEL se réserve le droit de les modifier sans préavis. Les éléments techniques sont donnés à titre indicatif et ne peuvent être opposés. Toute reproduction totale ou partielle interdite. Tous droits réservés. MOLINEL.

**■ DESCRIPTIF :**

- Col camionneur.
- Renforts empiècements cou.
- Fourrure intérieure.
- Maille anti-accro
- Bas et poignets en bord côte

**■ MONTAGE ET FINITIONS :**

- Assemblage safety.
- Piqûres de montage fil ton sur ton

**■ TISSUS :**

Coloris	Matières
GRIS	- Gris : 300 gr/m <sup>2</sup> . maille 70% Pc acrylique 30% Polyester - Noir : 245 gr/m <sup>2</sup> . sergé 65% Polyester 35% Coton - Fourrure : 067 gr/m <sup>2</sup> 100%Polyester
VERT	- Vert : 300 gr/m <sup>2</sup> . maille 70% Pc acrylique 30% Polyester - Noir : 245 gr/m <sup>2</sup> . sergé 65% Polyester 35% Coton - Fourrure : 067 gr/m <sup>2</sup> 100%Polyester
MARINE	- Marine : 300 gr/m <sup>2</sup> . maille 70% Pc acrylique 30% Polyester - Noir : 245 gr/m <sup>2</sup> . sergé 65% Polyester 35% Coton - Fourrure : 067 gr/m <sup>2</sup> 100%Polyester

**■ ENTRETIEN :**

Tous coloris



**■ REFERENCES ET TAILLES :**

GRIS	0802 8011 026	tailles M.L.XL.2XL
VERT	0802 8011 201	tailles M.L.XL.2XL
MARINE	0802 8011 158	tailles M.L.XL.2XL

**Date de validation :** OCTOBRE 2006 **Visa Marketing :**